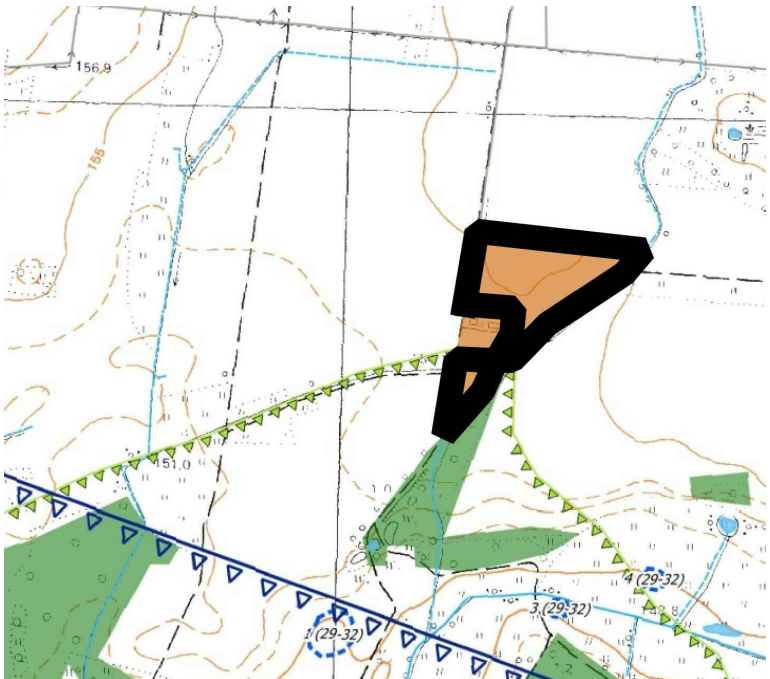


zmiana Miejscowego planu zagospodarowania przestrzennego dla terenów przeznaczonych do zalesienia położonych w gminie Debrzno

Załącznik nr 1c do Uchwały nr... Rady Miejskiej w Debrznie z dnia.....

Wyrys ze studium uwarunkowań i kierunków zagospodarowania przestrzennego Miasta i Gminy Debrzno



- tereny zabudowy mieszkaniowej jednorodzinnej
- tereny zabudowy mieszkaniowej wielorodzinnej
- tereny zabudowy zagrodowej

korytarze ekologiczne:

- ponadregionalny
- subregionalny
- regionalny
- lokalny

OZNACZENIA

- granica opracowania zmiany miejscowego planu zagospodarowania przestrzennego
- linie rozgraniczające tereny o różnym przeznaczeniu lub różnych zasadach zagospodarowania
- nieprzekraczalne linie zabudowy
- oznaczenia liczbowo - literowe identyfikujące tereny w liniach rozgraniczających, gdzie liczba określa numer porządkowy terenu, oznaczenia literowe funkcję, przeznaczenie terenu

PODSTAWOWE PRZEZNACZENIE TERENÓW

- MN - tereny zabudowy mieszkaniowej jednorodzinnej
- KDW - tereny dróg wewnętrznych
- rowy melioracyjne

Przedsiębiorstwo Projektowo - Realizacyjne "DOM" sp. z o.o.
ul. Kościuszki 34g, 83-200 Starogard Gdański
tel. 0 58 56 220 57 fax 0 58 56 114 78
e-mail: pprdom@pprdom.pl, www.pprdom.pl

Zmiana miejscowego planu zagospodarowania przestrzennego dla terenów przeznaczonych do zalesienia położonych w gminie Debrzno

Główny projektant: mgr inż. arch. Maria Kielb - Stańczuk

Opracowanie: mgr Aleksandra Nowicka

Skala 1:1000

Data opracowania: 03. 2018r.

ZAŁ. 1c